

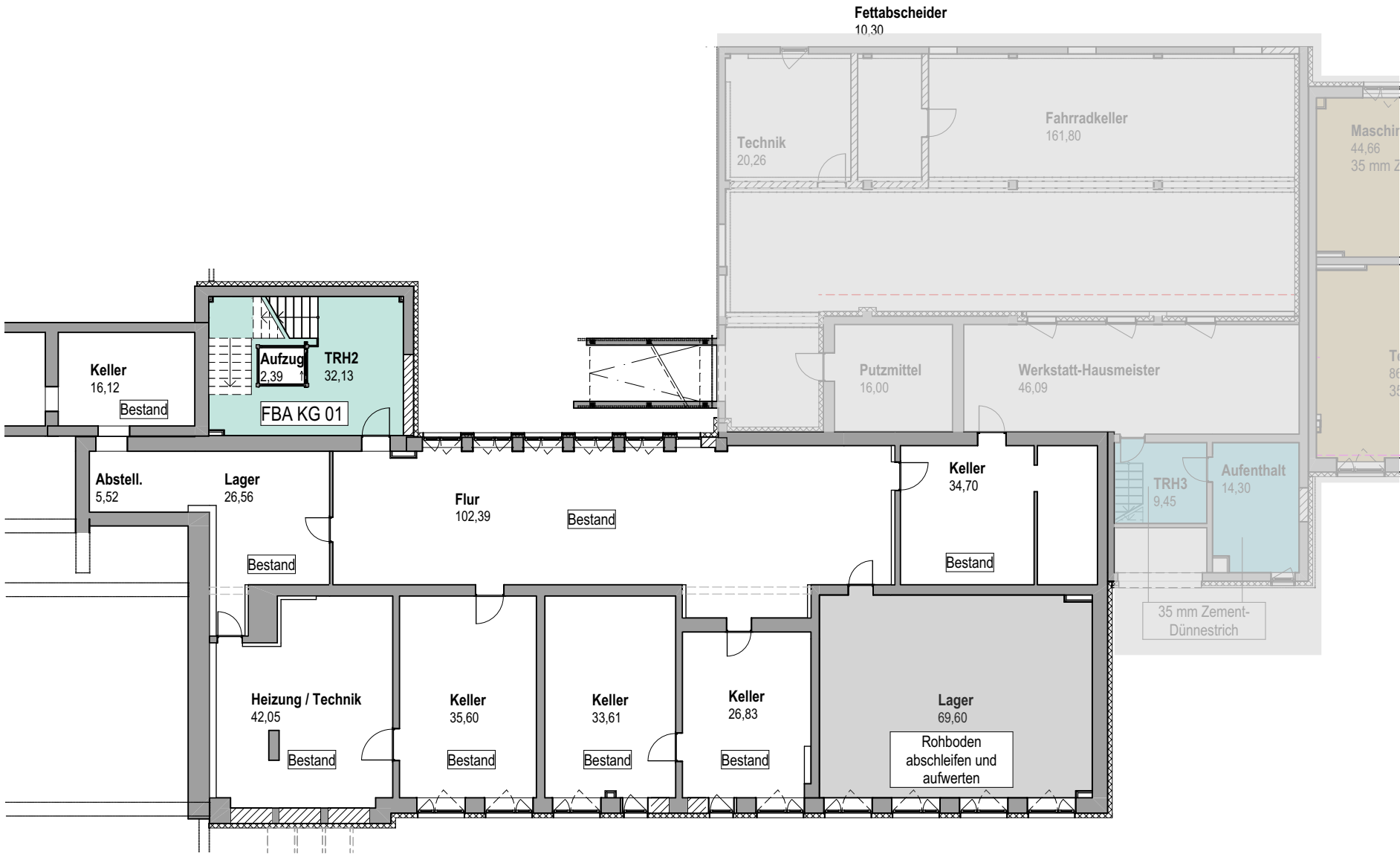
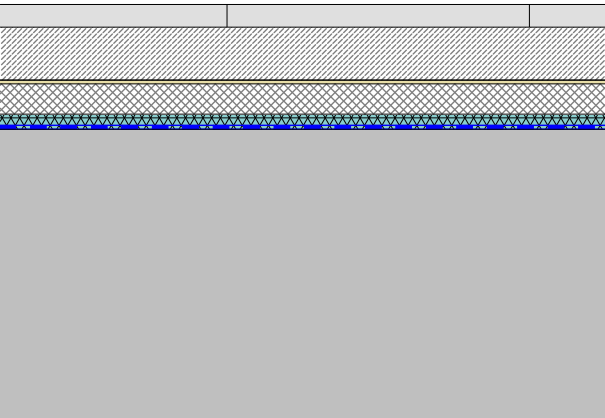
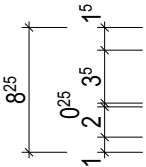
FBA
KG 01

Fußbodenaufbau

Bauteil: BT 1
Geschoss: Kellergeschoss
Raum: -103 B TRH2
Belastung: Flure/TRH: max. 5 kN/m² Flächenlast, max. 4 kN Einzellast
Sanitärbereich: max. 3 kN/m² Flächenlast, max. 4 kN Einzellast

Bodenaufbau

- 15 mm Fliesen R9 inkl. Fliesenkleber und ggf. Höhenausgleich
TRH: R9 60 x 30cm, nach Material- & Farbkonzept
- 35 mm Gussasphalt
- 2⁵ mm Rippenpappe
- 20 mm Trittschalldämmplatte (z.B. Thermofloor)
- mind. 10 mm Perlitausgleichschüttung
- 1 mm Feuchtigkeitsabdichtung
- bestehende Decke



AUSFÜHRUNGSPLAN 18050

Bauvorhaben
Teilabbruch, Umbau, Sanierung und Erweiterung der
Grund- und Mittelschule Grassau

Planinhalt
Fußbodenaufbauten KG BT1-2

Plannummer und Index
SGR_L5_ARC_B109

Bauherr

Entwurfsverfasser

Markt Grassau
Marktstraße 1
Grassau

Maßstab
1:200, 1:5

Planersteller
SO

Datum
19.02.2026